



Schulwegprofis in Baden-Württemberg

Worum geht es?

Ein aktiver Schulweg ist für viele Kinder der erste Schritt in eine eigenständige und nachhaltige Mobilität.

Mit den Schulwegprofis können Grundschulen sich für einen selbstständigen Schulweg mit Bewegung einsetzen und damit das selbstaktive Mobilitätsverhalten der Kinder unterstützen sowie eine sichere Schulumgebung ohne Elterntaxis fördern. Bei der landesweiten Mitmach-Aktion „**Schulwegprofis – Wer geht, gewinnt!**“ sammeln die Schülerinnen und Schüler drei Wochen lang möglichst viele aktive Schulwege mit Bewegung für ihre Klassen und treten damit in einem freundschaftlichen Wettbewerb gegen andere Schulen an.

Mit der Aktion erleben die Grundschul Kinder auf spielerische Art den Spaß und die Vorteile eines aktiven Schulwegs – zu Fuß, mit dem Roller oder Rad.

Im Unterricht kann das Thema begleitend in verschiedenen Fächern von Lehrkräften vermittelt werden. Hierfür wird eine Sammlung aus passenden Arbeitsblättern und spannenden Unterrichtsideen bereitgestellt.

Mehrwert der Schulwegprofis

Im Fokus des Bausteins steht die Motivation der Schülerinnen und Schüler für einen selbstaktiven Schulweg. Darüber hinaus profitieren aber auch Eltern, Lehrkräfte sowie Schulen und Kommunen von der Umsetzung der Schulwegprofis:

- **Förderung der selbstständigen Mobilität** von Schülerinnen und Schülern mit dem Ziel, diese langfristig zu etablieren
- **Sensibilisierung der Eltern** für die Wichtigkeit eines aktiven Schulwegs
- **Verringerung von Elterntaxis** für eine sichere Schulumgebung
- **Erprobte Arbeitsmaterialien** für Lehrkräfte zur Vermittlung des Themas im Unterricht
- **Aufmerksamkeit** für das Thema „aktiver und sicherer Schulweg“ in der Schule, Kommune und im Landkreis

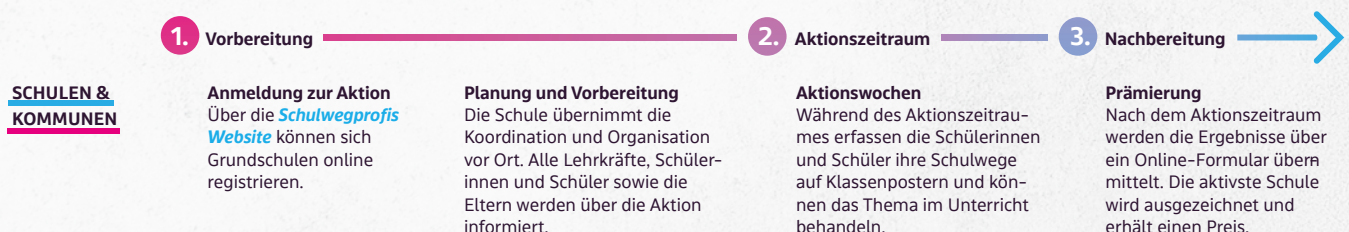
Voraussetzungen für die Schulwegprofis

Alle Grundschulen in Baden-Württemberg können teilnehmen.

Details zur Anmeldung finden Sie online unter

www.movers-bw.de/schulwegprofis.

Folgende Darstellung zeigt die Phasen der Schulwegprofis:



Umsetzung

Nach der Anmeldung der Schulen, starten die jeweiligen Schulkoordinatoren die **Kommunikation** zur Aktion. Dazu gehört die Information des Kollegiums, der Eltern sowie der Schülerinnen und Schüler mithilfe der bereitgestellten Textbausteine.

Vor den Sommerferien erhalten die Schulen per Post **Klassenposter** und auf Wunsch ein **Banner** zur Aktion zum Aufhängen vor der Schule. Die Klassenposter werden in den Klassenzimmern angebracht. Hier tragen die Schülerinnen und Schüler im Aktionszeitraum täglich ihren Hinweg zur Schule ein.

Ebenfalls zur Verfügung stehen thematisch passende **Unterrichtsmaterialien**. Diese werden an die Lehrkräfte weitergeleitet und können im Unterricht eingesetzt werden.

Zum Abschluss der Aktion zählen die Schulkoordinatoren die Wege auf den Klassenpostern und tragen die **Ergebnisse** in ein Online-Formular ein.

Anhand der Ergebnisse wird die Gewinnerschule ermittelt. Ausschlaggebend ist dabei der **Strecken-Score**. Dieser berücksichtigt die Zahl der Schülerinnen und Schüler sowie die Anzahl der aktiv zurückgelegten Schulwege (nur Hinweg). Dabei gilt: Je mehr Kinder der Schule mitmachen und bewegt zur Schule kommen, desto besser! Die aktivste Schule darf aus drei Gewinnvorschlägen für eine bewegte Pause auswählen.

Tipp: Um die Motivation der Schülerinnen und Schüler während der Aktion zu steigern, können Schulen auch eigene Gewinne und Belohnungsaktionen planen, z. B. für die aktivste Klasse.

Wie geht es weiter?

- **Die Anmeldung sowie alle Materialien finden Sie unter:** movers-bw.de/bausteine-mit-aktionsfokus/schulwegprofis
- Unsere Empfehlung für Kommunen: Unterstützen Sie Ihre Schulen bei der Teilnahme! Sie tragen so dazu bei, Schülerinnen und Schüler für den aktiven Schulweg zu begeistern. Anregungen und Textbausteine zur Kommunikation von Kommunen stehen auf der Website zur Verfügung.
- **Sie haben Interesse oder Fragen zu den Schulwegprofis?** Melden Sie sich bei unserer Servicestelle! Diese erläutert Ihnen die nächsten Schritte und beantwortet alle offenen Fragen.
- Informationen zur Umsetzung und **Unterstützung durch das Landesprogramm** sowie den weiteren MOVERS-Bausteinen erhalten Sie hier: movers-bw.de

Das Landesprogramm **MOVERS – Aktiv zur Schule!**

Die „*Schulwegprofis – Wer geht, gewinnt!*“ ist eine Aktion von **MOVERS – Aktiv zur Schule**. Das interministerielle Landesprogramm berät und unterstützt Schulen und Kommunen bei der Umsetzung von Maßnahmen des schulischen Mobilitätsmanagements. Das ressortübergreifende Programm wurde unter Federführung des Verkehrsministeriums gemeinsam mit dem Innenministerium und dem Kultusministerium konzipiert. Das Projekt wird auf Landesebene von der Nahverkehrsgesellschaft Baden-Württemberg mbH (NVBW) koordiniert. **MOVERS** zielt darauf ab, die selbstaktive und sichere Mobilität von Kindern und Jugendlichen auf dem Weg zur Schule zu stärken. Einzelmaßnahmen, wie beispielsweise Bike-Pools, Schulradeln oder die Auszeichnung als „Fahrradfreundliche Schule“, werden unter einem Dach gebündelt. Das Ziel: ein umfassendes Angebot für Schulen sowie dessen wirkungsvolle Umsetzung in ganz Baden-Württemberg.